

Ekran kierowcy (DDS włączone)

Aby przewinąć menu w górę lub w dół w celu wyboru jednego z poniższych ekranów, użyj przycisku lub . Aby uzyskać więcej informacji na temat ekranów kierowcy, odwiedź stronę internetową SE5000.com.

Pozostały czas jazdy

Wyswietlenie pozostałego czasu jazdy

Następna czynność (rozpoczęcie codziennego odpoczynku)

Czas jazdy pozostały do następnej czynności

Czas odpoczynku wymagany do wydłużenia dozwolonego czasu jazdy

Czas pozostały do odpoczynku

Bieżąca czynność kierowcy (odpoczynek)

Czas odpoczynku pozostały do wydłużenia dozwolonego czasu jazdy

Bieżąca czynność drugiego kierowcy (gotowość)

Dozwolony czas jazdy po zakończeniu bieżącej przerwy/odpoczynku

Przegląd

Bieżąca czynność kierowcy

Czas jazdy od ostatniej przerwy/odpoczynku

Zgromadzony czas trwania przerwy kierowcy

Bieżąca czynność drugiego kierowcy

Czas trwania czynności drugiego kierowcy

Czas lokalny kierowcy

Prędkość i hodometr

Typ karty umieszczonej na tacce 1

Bieżąca prędkość

Typ karty umieszczonej na tacce 2

Hodometr



Krótki przewodnik dla kierowcy

Wkładanie karty

- Naciśnij i przytrzymaj przycisk oznaczony cyfrą 1 (o ile jesteś kierowcą), aż wysunie się tacka na kartę. Jeżeli jesteś drugim kierowcą, naciśnij przycisk 2.
- Umieść kartę na tacce w taki sposób, aby układ scalonej był skierowany ku górze.
- Wciśnij kartę w przeznaczony na nią otwór w tacce.
- Wsuń tackę z powrotem, delikatnie popychając ją do przodu.

Podczas wkładania i wyjmowania karty pojazd musi być zatrzymany.

Wymijanie (wysuwanie) karty

- Jeżeli jesteś kierowcą, naciśnij przycisk 1. Jeżeli jesteś drugim kierowcą, naciśnij przycisk 2.
- Zostaniesz poproszony o wybór kraju końcowego. Użyj przycisków strzałek, aby wybrać kraj końcowy. Potwierdź wybór, naciskając przycisk OK.
- Spowoduje to wysunięcie tacki. Aby uwolnić kartę z tacki, wypchnij ją od spodu, przez otwór w tacce.

7. Kontynuować krok 4 w rozdziale *Odpocz. do teraz?* TAK.

6. Wybrać i potwierdzić czynność *Odpocz. zbytek*. W tym przykładzie nie trzeba niczego dostosowywać.

5. Zostanie z kolei wyświetlone:

Dostosować i potwierdzić czas (godzina i minuta), do którego zakończyła się czynność.

4. Wybrać i potwierdzić datę zakończenia czynności (23/11). Czas domyślnie jest ustawiony dla włożenia karty.

3. Zostanie z kolei wyświetlone. Pokazywane są data i czas lokalny dla ostatniego wyjścia karty.

2. Potwierdzić ręczne dodanie pozycji za pomocą **TAK**.

1. Wybrać i potwierdzić **NIE**.

Odpocz. do teraz? NIE

Scenariusz Przybyłeś o 15:23, 23/11 i wyjąłeś kartę. Wykonywałeś inne prace do 17:00! odpoczywałeś do 20:37, 23/11, kiedy ponownie włożyłeś kartę.

- Potwierdzić poprzez **TAK**.
- Wybrać i potwierdzić *Kraj końcowy* dla ostatniego dnia roboczego.
- Wybrać i potwierdzić *Kraj początk.* dla bieżącego dnia roboczego.
- Potwierdzić czy ma być wykonywany wydruk, czy też nie.
- Wybrać i potwierdzić **TAK** aby potwierdzić wpisy, lub **NIE** aby skasować lub zmodyfikować wpisy.
- Teraz jesteś gotowy do jazdy.

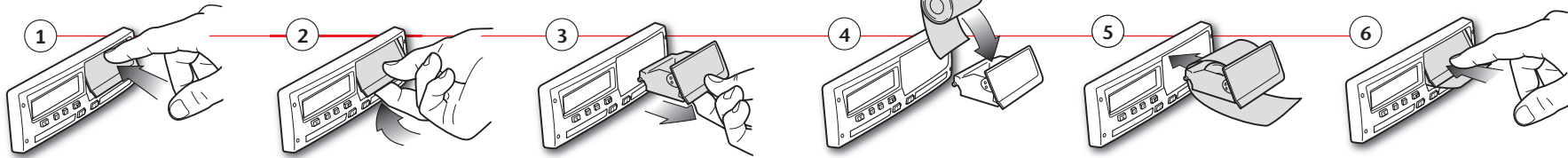
Odpocz. do teraz? TAK

- Włożyć kartę kierowcy i odczekać do momentu gdy tachograf wykona przetwarzanie danych karty kierowcy. Na wyświetlaczu pokazane są: nazwisko właściciela karty, data i godzina ostatniego wyjścia karty i czas lokalny/przesunięcie względem czasu UTC.
- Kontynuować *Odpocz. do teraz? TAK* lub **NO**. Uwaga: Po upływie czasu przetwarzania (1 lub 20 minut) nie będzie już możliwe wprowadzanie wpisów ręcznych.
- Włożyć kartę kierowcy i odczekać do momentu gdy tachograf wykona przetwarzanie danych karty kierowcy. Na wyświetlaczu pokazane są: nazwisko właściciela karty, data i godzina ostatniego wyjścia karty i czas lokalny/przesunięcie względem czasu UTC.

Wpisy wprowadzane ręcznie

W trakcie procedury wprowadzania wpisów ręcznych można używać przycisku E aby cofać się do poprzedniego wyboru, albo w tył w menu wyświetlania przed potwierdzeniem.

Zmiana rolki papieru



Wydruki

Stoneridge	24-godzinna karta kierowcy
▼ 06/03/2009 10:32 (UTC)	Wydruk daty i czasu (czas UTC)
24h ▾	Typ wydruku (24h, karta)
Andersson Richard	Nazwisko posiadacza karty
Richard	Imię posiadacza karty
00S /00007001106910 0 0	Numer identyfikacyjny karty i kraju
20/02/2012	Data ważności karty kierowcy
1234567890ABCDEF S /ABC 123	Identyfikacja pojazdu, VIN
Stoneridge Electronics	Rejestrujący kraj członkowski oraz numer rejestracyjny pojazdu, VRN
900208R7.1/26R01	Producent tachografu
Johansson and Sons	Numer części tachografu
00001160 0	Warsztat odpowiedzialny za ostatnią kalibrację
23/09/2008	Numer karty warsztatu
00001230 0	Data ostatniej kalibracji
23/01/2009	Ostatnia kontrola, jakiej podlegał sprawdzany kierowca
06/03/2009 52	Data zapytania i licznik dziennej obecności karty
S /ABC 123	Karta kierowcy w tacce karty 1
0 km	VRN, numer rejestracyjny pojazdu, dla pojazdu w którym włożona jest karta kierowcy
08:55 00h01	Stan hodometru pojazdu w momencie włożenia karty
08:56 00h01	Czynności z włożoną kartą kierowcy, czasem rozpoczęcia i trwania
08:57 01h25	
10:22 00h01	
10:23 00h09	
1 km; 1 km	Wyjęcie karty: Stan drogomierza pojazdu oraz odległość przebyta od ostatniego wstawienia karty, dla którego znany jest stan drogomierza.
08:53 S	Dzienne podsumowanie czynności, szczegóły początku i zakończenia (czas, miejsce i stan drogomierza)
00h02 1 km	
08h54 01h25	
00h11 00h00	
10h30	
27/02/2009 16:32	Ostatnich pięć zdarzeń i usterek z karty kierowcy
11 93h41	
S /ABC 123	
05/03/2009 15:20	
X35 17h32	
S /ABC 123	
05/03/2009 15:20	
11 17h32	
S /ABC 123	
06/03/2009 08:55	
X35 01h37	
S /ABC 123	
06/03/2009 08:55	
11 01h37	
S /ABC 123	
03/03/2009 09:15	Ostatnich pięć zdarzeń i usterek z VU, zespołu pojazdu
X35 05h10	
03/03/2009 09:15	
11 05h10	
01 03/03/2009 14:26	
08 (1) 48h53	
07 05/03/2009 15:20	
X35 19h12	
00S /00007001106910 0 0	
00S /00007001106880 0 0	
07 05/03/2009 15:20	
11 19h12	
00S /00007001106910 0 0	
00S /00007001106880 0 0	
.....	Miejsce kontroli
.....	Podpis kontrolującego
.....	Podpis kierowcy

Uwaga! Odnośnie do części wyłączonych, zobacz wydruk karty kierowcy.

Stoneridge	24-godzinny zespół pojazdu (VU)
▼ 06/03/2009 10:39 (UTC)	Wydruk daty i czasu (czas UTC)
24h ▾	Typ wydruku (24h, VU)
Andersson Richard	Nazwisko posiadacza karty (kierowcy)
Richard	Imię posiadacza karty (kierowcy)
00S /00007001106910 0 0	Numer identyfikacyjny karty i kraju
20/02/2012	Data ważności karty kierowcy
Schmidt Magnus	Nazwisko posiadacza karty (drugiego kierowcy)
Magnus	Imię posiadacza karty (drugiego kierowcy)
00S /00007001106880 0 0	Numer identyfikacyjny karty i kraju
20/02/2012	Data ważności karty drugiego kierowcy
06/03/2009	Czynności kierowcy zapisane w VU według gniazd w kolejności chronologicznej
0 - 1 km	Data zapytania
Andersson Richard	Stan drogomierza pojazdu o czasie 00:00 i 24:00
00001160 0	Kierowca
23/09/2008	Kraj członkowski rejestrujący oraz numer rejestracyjny pojazdu dla poprzednio używanego pojazdu
03/03/2009 11:45	Data i czas wyjęcia karty z poprzedniego pojazdu
0 km	Stan drogomierza pojazdu w momencie włożenia karty
00:00 08:53 08h53	Czynności z czasem rozpoczęcia i trwania
0 km; 0 km	
0 km	
08:53 08:55 00h02	
0 km; 0 km	
Andersson Richard	Drugi kierowca
00S /00007001106910 0 0	
20/02/2012	
S /ABC 123	Kraj członkowski rejestrujący oraz numer rejestracyjny pojazdu dla poprzednio używanego pojazdu
06/03/2009 10:26	Data i czas wyjęcia karty z poprzedniego pojazdu
0 km	Stan drogomierza pojazdu w momencie włożenia karty
08:55 00h01	
08:56 00h01	
08:57 01h25	
10:22 00h01	
10:23 00h16	
1 km; 1 km	
Schmidt Magnus	M= ręczne wpisy czynności kierowcy
00S /00007001106880 0 0	* = Okres odpoczynku o długości co najmniej 1 godzina
20/02/2012	
S /ABC 123	
06/03/2009 10:25	
0 km	
08:55 00h01	
08:56 01h43	
1 km; 1 km	
00h00 0 km	Podsumowanie okresów bez karty gnieździe kierowcy
00h02 00h00	
00h00	
00h00 00h02	Podsumowanie okresów bez karty w gnieździe drugiego kierowcy
00h00	
Andersson Richard	Dzienne podsumowanie czynności, szczegóły początku i zakończenia (czas, miejsce i stan drogomierza) (kierowca)
00S /00007001106910 0 0	
08:53 S	
0 km 1 km	
08h54 01h25	
00h16	
10h37	
Schmidt Magnus	Dzienne podsumowanie czynności, szczegóły początku i zakończenia (czas, miejsce i stan drogomierza) (drugi kierowca)
00S /00007001106880 0 0	
08:53 S	
0 km 1 km	
00h00 08h54	
01h43	
10h37	