

Ekran kierowcy (DDS włączone)

Aby przewinąć menu w górę lub w dół w celu wyboru jednego z poniższych ekranów, użyj przycisku lub .

Aby uzyskać więcej informacji na temat ekranów kierowcy, odwiedź stronę internetową www.stoneridgeelectronics.com.

Pozostały czas jazdy

Czas jazdy pozostały do następnej czynności

Następna czynność (rozpoczęcie codziennego odpoczynku)

Wyświetlanie pozostałego czasu jazdy

Czas odpoczynku wymagany do wydłużenia dozwolonego czasu jazdy

Czas pozostały do odpoczynku

Bieżąca czynność kierowcy (odpoczynek)

Czas odpoczynku pozostały do wydłużenia dozwolonego czasu jazdy

Bieżąca czynność drugiego kierowcy (gotowość)

Dozwolony czas jazdy po zakończeniu bieżącej przerwy/odpoczynku

Przegląd

Bieżąca czynność kierowcy

Czas jazdy od ostatniej przerwy/odpoczynku

Zgromadzony czas trwania przerwy kierowcy

Bieżąca czynność drugiego kierowcy

Czas trwania czynności drugiego kierowcy

Czas lokalny

Czas pracy

Wskazanie wyświetlania informacji o kierowcy

Czas pracy od ostatniej przerwy

Dzienny czas pracy

Dzienny czas przerwy

Tygodniowy czas pracy

Prędkość i hodometr

Typ karty umieszczonej na tacce 1

Bieżąca prędkość

Typ karty umieszczonej na tacce 2

Hodometr

Krótki przewodnik dla kierowcy

Wkładanie karty

- Naciśnij i przytrzymaj przycisk oznaczony cyfrą 1 (o ile jesteś kierowcą), aż wysunięta zostanie tacka na kartę. Jeżeli jesteś drugim kierowcą, naciśnij przycisk 2.
- Umieść kartę na tacce w taki sposób, aby układ scalonej był skierowany ku górze.
- Wciśnij kartę w przeznaczony na nią otwór w tacce.
- Wsun tackę z powrotem, delikatnie popychając ją do przodu.

Podczas wkładania i wyjmowania karty pojazd musi być zatrzymany.

Wymowowanie (wysuwanie) karty

- Jeżeli jesteś kierowcą, naciśnij przycisk 1. Jeżeli jesteś drugim kierowcą, naciśnij przycisk 2.
- Zostaniesz poproszony o wybór kraju końcowego. Użyj przycisków strzałek, aby wybrać kraj końcowy. Potwierdź wybór, naciskając przycisk OK.
- Spowoduje to wysunięcie tacki. Aby uwolnić kartę z tacki, wypchnij ją od spodu, przez otwór w tacce.

Opdpcz. do teraz? NIE

Scenariusz Przejazd o 15:23, 23/11 i wyjąłeś kartę. Wykonywałeś inne prace do 17:00! odpoczywałeś do 20:37, 23/11, kiedy ponownie włożyłeś kartę.

- Wybrać i potwierdzić NIE.
- Potwierdzić ręczne dodanie pozycji za pomocą TAK.
- Zostanie z kolei wyświetlone. Pokazywane są data i czas lokalny dla ostatniego wyjęcia karty.
- Wybrać i potwierdzić czynność Praca.
- Dostosować i potwierdzić datę zakończenia czynności (23/11). Czas domyślnie jest ustawiony dla włożenia karty.
- Dostosować i potwierdzić czas (godzina i minuta), do którego zakończyła się czynność.
- Zostanie z kolei wyświetlone.
- Wybrać i potwierdzić czynność Odpoczynek.
- W tym przykładzie nie trzeba niczego dostosowywać.
- Kontynuować krok 4 w rozdziale Opdpcz. do teraz? TAK.

Wpisy wprowadzane ręcznie

E aby cofnąć się do poprzedniego wyboru, albo w tył w menu wyświetlania przed potwierdzeniem.

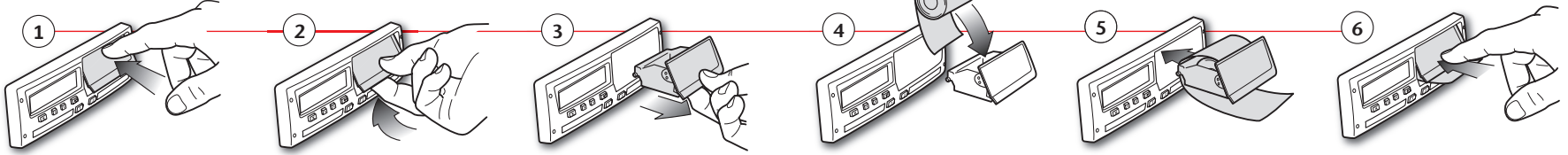
- Włożyć kartę kierowcy i odczekać do momentu gdy tachograf wykona przetwarzanie danych karty kierowcy. Na wyświetlaczu pokazane są: nazwisko właściciela karty, data i godzina ostatniego wyjęcia karty i czas lokalny/przesunięcie względem czasu UTC.
- Kontynuować Opdpcz. do teraz? TAK lub NO. Uwaga: Po upływie czasu przetwarzania (1 lub 20 minut) nie będzie już możliwe wprowadzanie wpisów ręcznych.

Opdpcz. do teraz? TAK

Scenariusz: Karta kierowcy została wyciążnięta na koniec ostatniego dnia roboczego i wstawiona wraz z rozpoczęciem się nowego dnia roboczego.

- Potwierdzić poprzez TAK.
- Wybrać i potwierdzić kraj końcowy dla ostatniego dnia roboczego.
- Wybrać i potwierdzić kraj początk.
- Uwaga! Krok 2 i 3 nie będą wykorzystywane, jeżeli czas pomiędzy wyjęciem i włożeniem karty jest krótszy, niż przewidziane godzin.
- Wybrać i potwierdzić TAK aby potwierdzić wpis, lub NIE aby skasować lub zmodyfikować wpis.
- Teraz jesteś gotowy do jazdy.

Zmiana rolki papieru



Wydruki

Stoneridge	
▼ 06/03/2009 10:32 (UTC)	Wydruk daty i czasu (czas UTC)
24h ▾	Typ wydruku (24h, karta)
Andersson Richard	Nazwisko posiadacza karty
Richard	Imię posiadacza karty
00S /00007001106910 0 0	Numer identyfikacyjny karty i kraju
20/02/2012	Data ważności karty kierowcy
1234567890ABCDEF	Identyfikacja pojazdu, VIN
S /ABC 123	Rejestrujący kraj członkowski oraz numer rejestracyjny pojazdu, VRN
Stoneridge Electronics	Producent tachografu
900208R7.1/26R01	Numer części tachografu
Johansson and Sons	Warsztat odpowiedzialny za ostatnią kalibrację
00001160 0	Numer karty warsztatu
23/09/2008	Data ostatniej kalibracji
00001230 0	Ostatnia kontrola, jakiej podlegał sprawdzany kierowca
23/01/2009	Data zapytania i licznik dziennej obecności karty
06/03/2009 52	
1	Karta kierowcy w tacce karty 1
S /ABC 123	VRN, numer rejestracyjny pojazdu, dla pojazdu w którym włożona jest karta kierowcy
0 km	Stan hodometru pojazdu w momencie włożenia karty
08:55 00h01	Czynności z włożoną kartą kierowcy, czasem rozpoczęcia i trwania
08:56 00h01	
08:57 01h25	
10:22 00h01	
10:23 00h09	
1 km; 1 km	Wyjęcie karty: Stan drogomierza pojazdu oraz odległość przebyta od ostatniego wstawienia karty, dla którego znany jest stan drogomierza.
08:53 S	Dzienne podsumowanie czynności, szczegóły początku i zakończenia (czas, miejsce i stan drogomierza)
00h02 0 km 1 km	
08h54 01h25	Ostatnich pięć zdarzeń i usterek z karty kierowcy
00h11 00h00	
10h30	
27/02/2009 16:32	
11 93h41	
S /ABC 123	
05/03/2009 15:20	
X35 17h32	
S /ABC 123	
05/03/2009 15:20	
11 17h32	
S /ABC 123	
06/03/2009 08:55	Ostatnich pięć zdarzeń i usterek z VU, zespołu pojazdu
X35 01h37	
S /ABC 123	
06/03/2009 08:55	
11 01h37	
S /ABC 123	
00 03/03/2009 09:15	
X35 05h10	
00 03/03/2009 09:15	
11 05h10	
01 03/03/2009 14:26	
08 (1) 48h53	
07 05/03/2009 15:20	
X35 19h12	
00S /00007001106910 0 0	
00S /00007001106880 0 0	
07 05/03/2009 15:20	
11 19h12	
00S /00007001106910 0 0	
00S /00007001106880 0 0	
.....	Miejsce kontroli
.....	Podpis kontrolującego
.....	Podpis kierowcy

Stoneridge	
▼ 06/03/2009 10:39 (UTC)	Wydruk daty i czasu (czas UTC)
24h ▾	Typ wydruku (24h, VU)
Andersson Richard	Nazwisko posiadacza karty (kierowcy)
Richard	Imię posiadacza karty (kierowcy)
00S /00007001106910 0 0	Numer identyfikacyjny karty i kraju
20/02/2012	Data ważności karty kierowcy
Schmidt Magnus	Nazwisko posiadacza karty (drugiego kierowcy)
Magnus	Imię posiadacza karty (drugiego kierowcy)
00S /00007001106880 0 0	Numer identyfikacyjny karty i kraju
20/02/2012	Data ważności karty drugiego kierowcy
06/03/2009	Czynności kierowcy zapisane w VU według gniazd w kolejności chronologicznej
0 - 1 km	Data zapytania
1	Stan drogomierza pojazdu o czasie 00:00 i 24:00
Andersson Richard	Kierowca
00S /00007001106910 0 0	Kraj członkowski rejestrujący oraz numer rejestracyjny pojazdu dla poprzednio używanego pojazdu
20/02/2012	Data i czas wyjęcia karty z poprzedniego pojazdu
S /ABC 123	Stan drogomierza pojazdu w momencie włożenia karty
03/03/2009 11:45	Czynności z czasem rozpoczęcia i trwania
0 km	
00:00 08:53 08h53	
0 km; 0 km	
0 km	
08:53 08:55 00h02	
0 km; 0 km	
Andersson Richard	Drugi kierowca
00S /00007001106910 0 0	
20/02/2012	
S /ABC 123	
06/03/2009 10:26	
0 km	
08:55 00h01	
08:56 00h01	
08:57 01h25	
10:22 00h01	
10:23 00h16	
1 km; 1 km	
2	Kraj członkowski rejestrujący oraz numer rejestracyjny pojazdu dla poprzednio używanego pojazdu
Schmidt Magnus	
00S /00007001106880 0 0	
20/02/2012	
S /ABC 123	
05/03/2009 14:40	
0 km	
00:00 08h53	
0 km; 0 km	
0 km	
08:53 00h02	
0 km; 0 km	
Schmidt Magnus	M= ręczne wpisy czynności kierowcy * = Okres odpoczynku o długości co najmniej 1 godzina
00S /00007001106880 0 0	
20/02/2012	
S /ABC 123	
06/03/2009 10:25	
0 km	
08:55 00h01	
08:56 01h43	
1 km; 1 km	
1	
00h00 0 km	
00h02 00h00	
00h00	
00h00 00h02	
00h00	
Andersson Richard	Dzienne podsumowanie czynności, szczegóły początku i zakończenia (czas, miejsce i stan drogomierza) (kierowca)
00S /00007001106910 0 0	
08:53 S	
0 km 1 km	
08h54 01h25	
00h16	
10h37	
Schmidt Magnus	
00S /00007001106880 0 0	
08:53 S	
0 km 1 km	
00h00 08h54	
01h43	
10h37	
	Dzienne podsumowanie czynności, szczegóły początku i zakończenia (czas, miejsce i stan drogomierza) (drugi kierowca)

Uwaga! Odnośnie do części wyłączonych, zobacz wydruk karty kierowcy.